

บมจ.ไทยฟู้ดส์ กรุ๊ป (TFG)

ประเด็นสำคัญจากการประชุม Asian Gems Conference

Highlights

- TFG ได้เข้าร่วมการประชุม Asian Gems Conference ซึ่งบรรยายภาคโดยรวม และความคิดเห็นจากนักลงทุน เป็นไปในเชิงบวก นักลงทุนแสดงความสนใจเป็นพิเศษในการเติบโตของธุรกิจค้าปลีกและทิศทางกลยุทธ์ของบริษัท
- เรายังคงมีมุมมองเชิงบวกต่อโอกาสการเติบโตในระยะยาวของ TFG อย่างไรก็ตาม ในระยะสั้น กำไรอาจได้รับแรงกดดันจากราคาปุ๋ยสัตว์ที่ลดลง ขณะที่บริษัทเดินหน้าขยายธุรกิจค้าปลีกอย่างต่อเนื่องเพื่อลดความเสี่ยงจากการผันผวนของราคาโภคภัณฑ์
- คงคำแนะนำ ชื้อ โดยให้ราคาเป้าหมายที่ 7.20 บาท

Analysis

- แนวโน้มการเติบโตในระยะยาวของ TFG** เรามองว่าความสามารถในการทำกำไรที่เพิ่มขึ้นของกลุ่มค้าปลีก เป็นอีกหนึ่งปัจจัยขับเคลื่อนการเติบโตที่สำคัญในระยะยาว การปรับตัวดีขึ้นของกำไรคาดว่าจะได้รับแรงสนับสนุนจาก: 1) การขยายธุรกิจสุกรในประเทศเวียดนาม, 2) การเติบโตของการส่งออกสัตว์ปีก, และ 3) สัดส่วนรายได้จากการเปิดร้านค้าปลีกใหม่ โดย TFG เป็นหนึ่งในสามผู้ผลิตสุกรรายใหญ่ที่สุดในประเทศไทย และเวียดนาม เป็นผู้ผลิตและส่งออกสัตว์ปีกชั้นนำไปยังตลาดสำคัญ เช่น สหภาพยุโรป, สหราชอาณาจักร, ญี่ปุ่น และ จีน และยังติดอันดับหนึ่งในสามของผู้ผลิตอาหารสัตว์รายใหญ่ในประเทศไทย ยิ่งไปกว่านั้น บริษัทยังมีแผนที่จะ Spin Off ธุรกิจค้าปลีกในช่วงปี 2027-2028
- ธุรกิจค้าปลีกจะเป็นตัวเปลี่ยนเกม** TFG มุ่งเน้นการขยายธุรกิจค้าปลีกเพื่อบรรเทาผลกระทบจากความผันผวนของราคาโภคภัณฑ์ ธุรกิจค้าปลีกมีการเติบโตอย่างต่อเนื่องสอดคล้องกับกลยุทธ์ของบริษัท และปัจจุบันคิดเป็นสัดส่วนประมาณ 35% ของรายได้รวม บริษัทตั้งเป้าที่จะขยายสาขาให้ครบ 620 แห่ง ภายในปี 2025 และ 850 แห่ง ภายในปี 2026 โดยมีเป้าหมายระยะยาวที่ 1,000 แห่ง ภายในห้าปี นอกจากนี้ คู่แข่งส่วนใหญ่ในประเทศไทยมุ่งเป้าไปที่กลุ่มตลาด และประเภทผลิตภัณฑ์ที่แตกต่างกัน ในทางตรงกันข้าม TFG มุ่งเน้นไปที่พื้นที่ชานเมืองและต่างจังหวัด ซึ่งแข่งขันโดยตรงกับตลาดดั้งเดิมที่ยังคงครองส่วนแบ่งประมาณ 80% ของตลาดอาหารสดทั่วประเทศ บริษัทสร้างความแตกต่างด้วยการนำเสนอผลิตภัณฑ์คุณภาพที่มีสุขอนามัยที่เหนือกว่าในราคาต่ำกว่า 2-3% ซึ่งสามารถทำได้โดยการตัดคนกลางออกจากห่วงโซ่อุปทาน (รายละเอียดเพิ่มเติมหน้า 2)

Key Financials

Year to 31 Dec (Btm)	2023	2024	2025F	2026F	2027F
Net turnover	55,870.9	65,481.7	71,693.4	74,417.0	79,296.1
EBITDA	3,726.2	8,374.4	14,661.9	11,650.7	11,978.0
Operating profit	385.0	4,755.7	11,111.4	8,110.1	8,542.8
Net profit (rep./act.)	(812.5)	3,143.8	8,684.7	6,041.8	6,435.1
Net profit (adj.)	(689.1)	3,465.5	8,684.7	6,041.8	6,435.1
EPS	(0.1)	0.6	1.4	1.0	1.0
PE	(44.3)	8.8	3.9	5.6	5.2
P/B	2.2	1.8	1.5	1.3	1.1
EV/EBITDA	14.9	5.8	3.0	3.7	3.4
Dividend yield	5.9	1.6	7.7	5.4	5.7
Net margin	(1.4)	4.8	12.1	8.1	8.1
Net debt/(cash) to equity	159.6	93.5	46.7	34.0	24.8
Interest cover	3.3	8.3	15.8	14.2	15.4
ROE	(5.6)	19.6	45.6	28.6	27.5
Consensus net profit	n.a	n.a	7,942.3	5,954.2	6,330.8
UOBKH/Consensus (x)	n.a	n.a	1.1	1.0	1.0

Source: TFG, Bloomberg, UOB Kay Hian

BUY (Maintained)	
Share Price	Bt4.62
Target Price	Bt7.20
Upside	55.84%

Analyst(s)
Tanapon Cholkadidamrongkul
 tanapon.c@uobkayhian.co.th
 +662 090 3359
Assistant Analyst(s)
 Nichapa Ratchabandit

Stock Data

GICS Sector	Consumer Staples
Bloomberg ticker	TFG TB
Shares issued (m)	5,654.1
Market cap (Btm)	26,234.8
Market cap (US\$m)	802.0
3-mth avg daily t'over (US\$m)	3.0

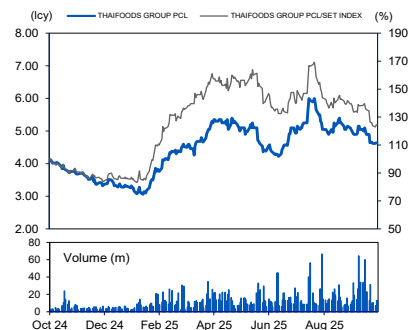
Price Performance (%)

52-week high/low	Bt6.1/Bt3.02			
1mth	3mth	6mth	1yr	YTD
(9.9)	(9.0)	(8.1)	10.5	37.3

Major Shareholders

Major Shareholders	%
New Star Victor CO LTD	31.74
BNP Parisbas (HK Branch)	20.01
Winai Teawsomboonkij	17.94

Price Chart



Source: Bloomberg

Company Description

TFG operates an integrated operation, producing and distributing frozen and chilled chicken products, as well as animal feed, in both the domestic and international markets.

รายงานฉบับนี้จัดทำขึ้นโดยข้อมูลที่ได้ปรากฏและเชื่อว่าเป็นที่น่าเชื่อถือได้แต่ไม่ถือเป็นการยืนยันความถูกต้องและความสมบูรณ์ของข้อมูลนี้ๆ โดยบริษัทหลักทรัพย์ ยูโอบี เคีย ฮัน (ประเทศไทย) จำกัด (มหาชน) ผู้จัดทำขอสงวนสิทธิ์ในการเปลี่ยนแปลงความเห็นหรือประมาณการต่าง ๆ ที่ปรากฏในรายงานฉบับนี้ โดยไม่ต้องแจ้งล่วงหน้า รายงานฉบับนี้มีวัตถุประสงค์เพื่อใช้ประกอบการตัดสินใจของนักลงทุน โดยไม่ได้เป็นการชักชวนให้นักลงทุนให้ทำการซื้อหรือขายหลักทรัพย์ หรือตราสารทางการเงินใดๆ ที่ปรากฏในรายงาน

- **คว่าโอกาสการเติบโตในเวียดนาม** บริษัทกำลังขยายธุรกิจสุกรและสัตว์ปีกเข้าสู่ประเทศเวียดนาม ซึ่งคาดว่าจะสนับสนุนการเติบโตในระยะยาวของ TFG โดยมีปัจจัยขับเคลื่อนจากโมเมนตัมทางเศรษฐกิจที่แข็งแกร่งและการบริโภคที่เพิ่มขึ้นของประเทศ นอกจากนี้ ข้อกำหนดด้านใบอนุญาตที่เข้มงวดขึ้นสำหรับผู้ประกอบการรายใหม่ในอุตสาหกรรมสุกรของเวียดนาม อาจสร้างอุปสรรคในการเข้าสู่ตลาดที่สูงขึ้น ซึ่งเป็นประโยชน์ต่อ TFG ในฐานะผู้เล่นที่จัดตั้งมานาน บริษัทวางแผนที่จะเพิ่มกำลังการผลิตสุกรขึ้น 25-30% ในปีหน้า โดยได้รับการสนับสนุนจากการลงทุนขยายฟาร์มที่ดำเนินการในช่วงสองปีที่ผ่านมา นอกจากนี้ TFG คาดว่าโรงงานผลิตอาหารสัตว์ในเวียดนามจะสร้างเสร็จสิ้นในช่วงปี 2026 ถึง 2027 ซึ่งจะช่วยปรับพอร์ตราคาไร่ขึ้นต้นของการดำเนินงานในเวียดนาม
- **ผลกระทบจากข้อตกลงทางการค้า: ประเทศไทยจะนำเข้าวัตถุดิบและเนื้อหมูจากสหรัฐอเมริกา** การนำเข้าข้าวโพดอาจช่วยลดต้นทุนอาหารสัตว์ เนื่องจากราคาในตลาดโลกต่ำกว่าต้นทุนในประเทศประมาณ 5% อย่างไรก็ตาม ยังไม่มีการเปิดเผยโควตาและมาตรการที่เกี่ยวข้อง ขณะเดียวกัน การนำเข้าเนื้อหมูจากสหรัฐอเมริกา (คิดเป็นประมาณ 1% ของการบริโภคในประเทศ) จำกัดมาก ซึ่งคาดว่าจะส่งผลกระทบต่ออุตสาหกรรมโดยรวมเพียงเล็กน้อย
- **คาดการณ์ราคาใน 2H25** เราคาดว่ากำไรในช่วง 2H25 จะลดลง hoh โดยได้รับแรงกดดันจาก: 1) วัฏจักรขาลงของราคาเนื้อหมูในไทย, 2) ราคาเนื้อหมูในเวียดนามที่ลดลงเนื่องจากการระบอบของโรคอหิวาต์แอฟริกาในสุกร, และ 3) ภาวะเศรษฐกิจที่อ่อนแอในประเทศไทย อย่างไรก็ตาม คาดว่ากำไรจะเติบโต yoy โดยได้รับการสนับสนุนจากการขยายตัวของกลุ่มปศุสัตว์และธุรกิจค้าปลีก

Valuation/Recommendation

- **คงคำแนะนำ ซื้อ ด้วยราคาเป้าหมายที่ 7.20 บาท** เราใช้ PE valuation และอิง 8x 2026F PE ซึ่งเป็น forward PE ของค่าเฉลี่ย 5 ปีของ TFG อยู่ที่ -1SD โดยไม่รวมช่วง 4Q22-1Q23 ซึ่งเป็นช่วงที่ราคาปศุสัตว์มีความผันผวนผิดปกติ เรายังคงชอบ TFG และคาดว่า การขยายธุรกิจค้าปลีกจะช่วยลดความผันผวนของราคาโภคภัณฑ์

Earnings Revision/Risk

- ไม่มีปรับประมาณการ
- **Share Price Catalyst**
- ASP หมูและไก่ในประเทศปรับตัวดีขึ้น
- ต้นทุนวัตถุดิบข้าวโพดและถั่วเหลืองลดลง
- การกลับมาดำเนินแผนการขยายธุรกิจค้าปลีก และการเติบโตของยอดขายสาขาเดิม (SSS) ของธุรกิจค้าปลีกที่ดีขึ้นอย่างต่อเนื่อง
- การขยายตลาดในประเทศเวียดนาม

Environment, Social, Governance (ESG) Updates

CG Report: 5

SET ESG Rating: Non-rated

Environmental

- Net zero. TFG aims to be a Net Zero company by 2065. It conducts business with a commitment to the efficient use of resources, ensuring operations are environmentally friendly and comply with legal requirements.

Social

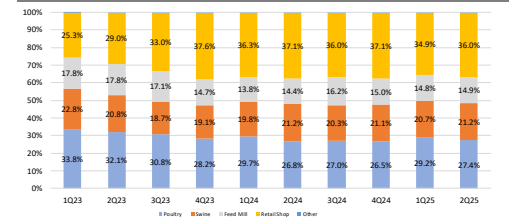
- TFG is working to improve many dimensions of social responsibility.

This includes the treatment of employees and human rights.

Governance

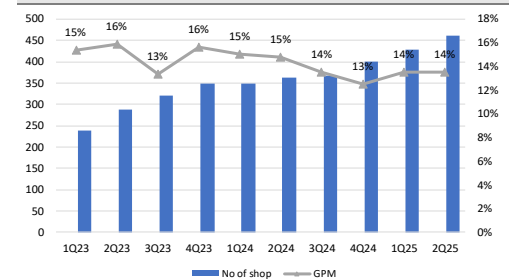
- Good governance practice. TFG is committed to operating its business in accordance with good corporate governance policy and management excellence. It received the "Excellent" rating on good corporate governance from the Thai Institute of Directors.

Sales Contribution



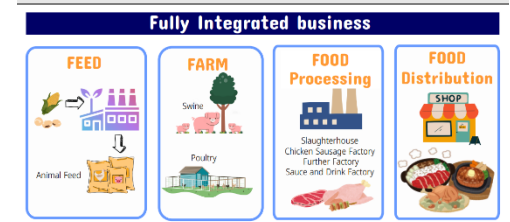
Source: TFG, UOB Kay Hian

Retail Business Gross Profit Margin & Branches



Source: TFG, UOB Kay Hian

Company Overview



Source: TFG, UOB Kay Hian

Swine Prices In Vietnam



Source: PIG333, UOB Kay Hian

รายงานฉบับนี้จัดทำขึ้นโดยข้อมูลที่ได้ปรากฏและเชื่อว่าแม่นยำที่นำเชื่อถือได้แต่ไม่ถือเป็นการยืนยันความถูกต้องและความสมบูรณ์ของข้อมูลนี้ๆ โดยบริษัทหลักทรัพย์ ยูโอบี เคอี เอ็ม (ประเทศไทย) จำกัด (มหาชน) ผู้จัดทำขอสงวนสิทธิ์ในการเปลี่ยนแปลงความเห็นหรือประมาณการดังกล่าวที่ปรากฏในรายงานฉบับนี้ โดยไม่ต้องแจ้งล่วงหน้า รายงานฉบับนี้มีวัตถุประสงค์เพื่อใช้ประกอบการตัดสินใจลงทุน โดยไม่ได้เป็นการชักชวนให้ลงทุนหรือการซื้อหรือขายหลักทรัพย์ หรือตราสารทางการเงินใดๆ ที่ปรากฏในรายงาน

Profit & Loss

Year to 31 Dec (Btm)	2024	2025F	2026F	2027F
Net turnover	65,482	71,693	74,417	79,296
EBITDA	8,374	14,662	11,651	11,978
Deprec. & amort.	3,619	3,550	3,541	3,435
EBIT	4,756	11,111	8,110	8,543
Total other non-operating income	0	0	0	0
Associate contributions	(31)	0	0	0
Net interest income/(expense)	(1,007)	(925)	(822)	(779)
Pre-tax profit	3,717	10,186	7,288	7,764
Tax	(319)	(1,528)	(1,275)	(1,359)
Minorities	26	26	29	30
Preferred dividends	0	0	0	0
Net profit	3,144	8,685	6,042	6,435
Net profit (adj.)	3,466	8,685	6,042	6,435

Balance Sheet

Year to 31 Dec (Btm)	2024	2025F	2026F	2027F
Fixed assets	16,202	16,652	16,111	15,676
Other LT assets	8,792	8,986	9,075	9,236
Cash/ST investment	4,907	8,304	9,761	11,930
Other current assets	16,249	20,351	24,523	27,714
Total assets	46,149	54,293	59,471	64,556
ST debt	13,364	10,564	10,664	10,766
Other current liabilities	7,150	8,604	9,245	8,741
LT debt	6,921	8,259	8,195	8,917
Other LT liabilities	2,142	4,227	4,516	4,793
Shareholders' equity	16,448	22,509	26,718	31,202
Minority interest	51	51	51	51
Total liabilities & equity	46,149	54,293	59,471	64,556

Cash Flow

Year to 31 Dec (Btm)	2024	2025F	2026F	2027F
Operating	10,501	10,482	6,425	6,698
Pre-tax profit	3,118	10,186	7,288	7,764
Tax	319	1,528	1,275	1,359
Deprec. & amort.	3,658	3,550	3,541	3,435
Associates	0	0	0	0
Working capital changes	573	(4,190)	(5,226)	(5,280)
Non-cash items	0	(603)	(454)	(580)
Other operating cashflows	2,832	10	0	0
Investing	(1,080)	(4,000)	(3,000)	(3,000)
Capex (growth)	(1,287)	(4,000)	(3,000)	(3,000)
Capex (maintenance)	0	0	0	0
Investments	0	0	0	0
Proceeds from sale of assets	0	0	0	0
Others	207	0	0	0
Financing	(5,261)	(3,085)	(1,968)	(1,530)
Dividend payments	(494)	(2,598)	(1,804)	(1,922)
Issue of shares	0	0	0	0
Proceeds from borrowings	(1,657)	1,338	(65)	722
Loan repayment	(489)	(137)	462	184
Others/interest paid	(2,620)	(1,689)	(562)	(514)
Net cash inflow (outflow)	4,160	3,397	1,457	2,169
Beginning cash & cash equivalent	836	4,907	8,304	9,761
Changes due to forex impact	(90)	0	0	0
Ending cash & cash equivalent	4,907	8,304	9,761	11,930

Key Metrics

Year to 31 Dec (%)	2024	2025F	2026F	2027F
Profitability				
EBITDA margin	12.8	20.4	15.7	15.1
Pre-tax margin	5.7	14.2	9.8	9.8
Net margin	4.8	12.1	8.1	8.1
ROA	6.8	17.4	11.5	11.7
ROE	19.6	45.6	28.6	27.5
Growth				
Turnover	25.2	37.0	42.2	51.6
EBITDA	(8.8)	59.7	26.9	30.4
Pre-tax profit	(38.8)	67.6	19.9	27.7
Net profit	(33.4)	83.9	28.0	36.3
Net profit (adj.)	0.0	150.6	(30.4)	6.5
EPS	(34.4)	49.5	4.0	10.8
Leverage				
Debt to total capital	123.0	83.4	70.4	63.0
Debt to equity	123.3	83.6	70.6	63.1
Net debt/(cash) to equity	93.5	46.7	34.0	24.8
Interest cover	8.3	15.8	14.2	15.4

รายงานฉบับนี้จัดทำขึ้นโดยข้อมูลเท่าที่ปรากฏและเชื่อว่าเป็นที่น่าเชื่อถือได้แต่ไม่ถือเป็นการยืนยันความถูกต้องและความสมบูรณ์ของข้อมูลนี้ๆ โดยบริษัทหลักทรัพย์ ยูโอบี เคย์ ฮีเยน (ประเทศไทย) จำกัด (มหาชน) ผู้จัดทำขอสงวนสิทธิ์ในการเปลี่ยนแปลงความเห็นหรือประมาณการณต่างๆที่ปรากฏในรายงานฉบับนี้ โดยไม่ต้องแจ้งล่วงหน้า รายงานฉบับนี้มีวัตถุประสงค์เพื่อประกอบการตัดสินใจของนักลงทุน โดยไม่ได้เป็นการชักชวนให้นักลงทุนทำการซื้อหรือขายหลักทรัพย์ หรือตราสารทางการเงินใดๆ ที่ปรากฏในรายงาน

THAI INSTITUTE OF DIRECTORS ASSOCIATION (IOD) CORPORATE GOVERNANCE REPORT RATING 2024 (as of 31 July 2025)



AAV	ABM	ACE	ACG	ADVANC	AE	AF	AGE	AH*	AIT	AJ	AKP
AKR	ALLA	ALT	AMA	AMARIN	AMATA	AMATAV	ANAN	AOT	AP	ASIMAR	ASK
ASP	ASW	AURA	AWC	B	BAFS	BAM	BANPU	BAY	BBGI	BBL	BCH
BCP	BCPG	BDMS	BEC	BEM	BEYOND	BGC	BGRIM	BJC	BKIH	BLA	BPP
BR	BRI	BRR	BSRC	BTG	BTS	BTW	BWG	CBG	CENTEL	CFRESH	CHASE
CHEWA	CHOW	CIMBT	CIVIL	CK	CKP	CNT	COLOR	COM7	CPALL	CPAXT	CPF
CPL	CPN	CPW	CRC	CRD	CREDIT	CSC	CV	DCC	DDD	DELTA	DEMCO
DITTO	DMT	DOHOME	DRT	DUSIT	EAST	EASTW	ECF	EGCO	EPG	ERW	ETC
ETE	FLOYD	FN	FPI	FPT	FVC	GABLE	GC	GCAP	GFC	GFPT	GGC
GLAND	GLOBAL	GPSC	GRAMMY	GULF	GUNKUL	HANA	HARN	HENG	HMPRO	HPT	HTC
ICC	ICHI	III	ILINK	ILM	IND	INET	INSET	IP	IRC	IRPC	IT
ITC	ITEL	ITTHI	IVL	JAS	JTS	K	KBANK	KCC	KCE	KCG	KEX
KKP	KSL	KTB	KTC	KTMS	KUMWEL	LALIN	LANNA	LH	LHFG	LIT	LOXLEY
LPN*	LRH	LST	M	MAJOR	MALEE	MBK	MC	M-CHAI	MCOT	MFC	MFEC
MINT	MODERN	MONO	MOONG	MOSHI	MSC	MST	MTC	MTI	MVP	NCH	NER
NKI	NOBLE	NRF*	NSL	NTSC	NVD	NWR	NYT	OCC	OR	ORI	OSP
PAP	PB	PCC	PCSGH	PDJ	PEER	PG	PHOL	PIMO	PLANB	PLAT	PLUS
PM	PORT	PPP	PPS	PR9	PRG	PRIME	PRM	PRTR	PSH	PSL	PTT
PTTEP	PTTGC	Q-CON	QH	QTC	RATCH	RBF	RPC	RPH	RS	RT	RWI
S	S&J	SA	SAAM	SABINA	SAK	SAMART	SAMTEL	SAT	SAV	SAWAD	SC
SCAP	SCB	SCC	SCCC	SCG	SCGD	SCGP	SCM	SCN	SDC	SEAFCO	SEAOIL
SELIC	SENA	SENX	SGC	SGF	SGP	SHR	SICT	SIRI	SIS	SITHAI	SJWD
SKE	SKR	SMPK	SNC	SNNP	SNP	SO	SONIC	SPALI	SPC	SPI	SPRC
SR	SSF	SSP	SSSC	STA	STARM	STECON	STGT	STI	SUC	SUN	SUTHA
SVI*	SYMC	SYNEX	SYNTEC	TASCO	TBN	TCAP	TCMC	TEAMG	TEGH	TFG	TFMAMA
TGE	TGH	THANA	THANI	THCOM	THG*	THIP	THRE	THREL	TIPH	TISCO	TK
TKS	TKT	TLI	TM	TMILL	TMT	TNDT	TNITY	TNL	TOA	TOG	TOP
TPAC	TPBI	TPIPL	TPIPP	TPS	TQM	TQR	TRP	TRUBB	TRUE	TRV	TSC
TSTE	TSTH	TTA	TTB	TTCL	TTW	TU	TVDH	TVO	TVT	TWPC	UAC
UBE	UBIS	UKEM	UPF	UPOIC	UV	VARO	VGI	VIH	WACOAL	WGE	WHA
WHAUP	WICE	WINMED	WINNER	ZEN							



2S	AAI	ADB	AEONTS	AHC	AIRA	APCO	APCS	APURE	ARIP	ARROW	ASIAN
ATP30	AUCT	AYUD	BA	BBIK	BC	BE8	BH	BIZ	BOL	BSBM	BTC
CH	CI	CIG	CM	COCOCO	COMAN*	CPI	CSS	DTCENT	EVER	FE	FORTH
FSMART	FSX	FTI	GEL	GPI	HUMAN	IFS	INSURE	JCK	JDF	JMART	KGI*
KJL	KTIS	KUN	L&E	LHK	MATCH	MBAX	MEGA	METCO	MICRO	NC	NCAP
NCL	NDR	ONEE	PATO	PDG	PJW	POLY	PQS	PREB	PROUD	PSG	PSP
PSTC	PT	PTECH	PYLON	QLT	RABBIT	RCL	SAPPE	SECURE	SFLEX	SFT	SINO
SMT	SPCG	SPVI	STANLY	STPI	SUPER	SUSCO	SVOA	SVT	TACC	TAE	TCC*
TEKA	TFM	TITLE	TKN	TMD	TNR	TPA	TPCH	TPCS	TPLAS	TPOLY	TRT
TURTLE	TVH	UBA	UP	UREKA	VCOM	VIBHA	VRANDA	WARRIX	WIN	WP	XYZ*



A5	ADD	AIE	ALUCON	AMC	AMR	ARIN	ASEFA	ASIA	ASN	BIG	BIOTEC
BIS	BJCHI	BLC	BVG	CEN	CGH	CHARAN	CHAYO	CHIC	CHOTI	CITY	CMC
CPANEL	CSP	DEXON	DOD	DPAINT	DV8	EASON	EFORL	EKH	ESTAR	ETL	FNS
GBX	GENCO	GTB	GYT	ICN	IIG	IMH	IRCP	J	JCKH	JMT	JPARK
JR	JSP	JUBILE	KBS	KCAR	KIAT	KISS	KK	KWC	LDC	LEO	MCA
META	MGC	MITSIB	MK	NAM	NOVA	NTV	NV	OGC	PACO	PANEL	PHG
PIN	PRAPAT	PRI	PRIN	PROEN	PROS	PTC	READY	ROCTEC	SALEE	SAMCO	SANKO
SCI	SE	SE-ED	SINGER	SISB	SKN	SKY	SMD100	SMT	SORKON	SPG	SST
STC	STOWER	STP	SVR	SWC	TAKUNI	TC	TFI	TL*	TMC	TMI	TNP
TOPP	TRU	UEC	UOBKH	VL	WAVE	WFX	WIJK	WSOL	XO	XPG	YUASA
ZAA											

ช่วงคะแนน	สัญลักษณ์	ความหมาย
90-100	▲▲▲▲▲	ดีเลิศ
80-89	▲▲▲▲	ดีมาก
70-79	▲▲▲	ดี
60-69	▲▲	ดีพอใช้
50-59	▲	ผ่าน
ต่ำกว่า 50	-	-

Disclaimer : การเปิดเผยผลการสำรวจของสมาคมส่งเสริมสถาบันกรรมการบริษัทไทย (IOD) ในเรื่องการกำกับดูแลกิจการ (Corporate Governance) นี้ เป็นการดำเนินการตามนโยบายของสำนักงานคณะกรรมการกำกับหลักทรัพย์และตลาดหลักทรัพย์ โดยการสำรวจของ IOD เป็นการสำรวจและประเมินจากข้อมูลของบริษัทจดทะเบียนในตลาดหลักทรัพย์แห่งประเทศไทย และตลาดหลักทรัพย์ เอ็มเอไอ (MAI) ที่มีการเปิดเผยต่อสาธารณะ และเป็นข้อมูลที่ผู้ลงทุนทั่วไปสามารถเข้าถึงได้ ดังนั้น ผลการสำรวจดังกล่าวจึงเป็นการนำเสนอในมุมมองของบุคคลภายนอก โดยไม่ได้เป็นการประเมินการปฏิบัติ และมิได้มีการใช้ข้อมูลภายในเพื่อการประเมิน ผลการสำรวจดังกล่าวเป็นผลการสำรวจ ณ วันที่ปรากฏในรายงานการกำกับดูแลกิจการของบริษัทจดทะเบียนไทยเท่านั้น ดังนั้น ผลการสำรวจจึงอาจเปลี่ยนแปลงได้ภายหลังวันดังกล่าว หรือเมื่อข้อมูลที่เกี่ยวข้องมีการเปลี่ยนแปลง ทั้งนี้ บริษัทหลักทรัพย์ ยูอบี เคบี เอเชียน (ประเทศไทย) จำกัด (มหาชน) มิได้ยืนยันตรวจสอบ หรือรับรองถึงความถูกต้องครบถ้วนของผลการสำรวจดังกล่าวแต่อย่างใด

*บริษัทหรือกรรมการหรือผู้บริหารของบริษัทที่มีข่าวด้านการกำกับดูแลกิจการ เช่น การกระทำผิดเกี่ยวกับหลักทรัพย์ การทุจริต คอร์รัปชัน เป็นต้น ซึ่งการใช้ข้อมูล CGR ควรตระหนักถึงข่าวดังกล่าวประกอบด้วย

รายงานฉบับนี้จัดทำขึ้นโดยข้อมูลเท่าที่ปรากฏและเชื่อว่าเป็นที่น่าเชื่อถือได้แต่ไม่ถือเป็นการยืนยันความถูกต้องและความสมบูรณ์ของข้อมูลใดๆ โดยบริษัทหลักทรัพย์ ยูอบี เคบี เอเชียน (ประเทศไทย) จำกัด (มหาชน) ผู้จัดทำขอสงวนสิทธิ์ในการเปลี่ยนแปลงความเห็นหรือประมาณการต่าง ๆ ที่ปรากฏในรายงานฉบับนี้ โดยไม่ต้องแจ้งล่วงหน้า รายงานฉบับนี้มีวัตถุประสงค์เพื่อใช้ประกอบการตัดสินใจของนักลงทุน โดยไม่ได้เป็นการชี้แนะชักชวนให้นักลงทุนทำการซื้อหรือขายหลักทรัพย์ หรือตราสารทางการเงินใดๆ ที่ปรากฏในรายงาน

SET ESG Ratings 2024 (as of 26 Aug 25)

AAA

ACE	AJ	AMATA	BANPU	BAY	BBL	BCPG	BEM	BGC	BGRIM	BKIH	BPP
BTG	CENTEL	CKP	CPALL	CPF	CPN	DITTO	GPSC	GULF	IVL	KBANK	KTB
KTC	MC	M-CHAI	MFEC	MTC	NOBLE	OR	ORI	PB	PR9	PTT	PTTGC
RATCH	SABINA	SCC	SCGP	SIRI	SJWD	STA	STGT	TEGH	TFMAMA	THCOM	TISCO
TMT	TOP	TPBI	TIIPP**	TTB	TVO	WHA	WHAUP				

AA

ADB	ADVANC	AKP	AMATAV	AP	ASW	AWC	BAM	BBGI	BCH	BJC	BLA
BRI	BTS	CBG	CK	COM7	CPAXT**	CRC	DMT	DRT	EASTW	EGCO	EPG
ETC	FPI	FPT	GLOBAL	GUNKUL	HANA	HENG	HMPRO	HTC	III	ILM	KKP
LH	MAJOR	MINT	MTI	NYT	OSP	PLANB	PPS	PSH	PSL	PTTEP**	QTC
S	S&J	SAT	SAWAD	SC	SCB	SCCC	SCG	SHR	SMPC	SNP	SSP
STECON	SUTHA	SVOA	SYNEX	TASCO	TCAP	TFG	TGH	THANI	TPAC	TRUBB	TTA
TTW	VGI	WICE	ZEN								

A

ALLA	AOT	ASK	BDMS	CFRESH	CHASE	CM	COLOR	DELTA	GCAP	HARN	ICHI
ILINK	IRC	IT	ITEL	JMART	KCE	KCG	KUMWEL	LHFG	LOXLEY	MBK	MEGA
MFC	MODERN	MOONG	MOSHI	MSC	NER	NVD**	PCC	PCSGH	PHOL	PM	RBF
SAK	SAPPE	SCGD	SELIC	SFLEX	SGC	SICT	SITHAI	SNC	SNNP	SPALI	SPI
SSSC	TGE	THIP	THREL	TKS	TLI	TOA	TOG	TPCS	TQM	TSC	TSTH
TTCL	TU	TWPC	UAC	UBE	VIH	WACOAL	XO				

BBB

AKR	BA	BLC	DEMCO	GABLE	INSET	JMT	MICRO	PDJ	Q-CON	QLT	SENA
SKR	SO	SUN	SYMC	THANA	UPF	UPOIC	VIBHA				

Anti-corruption Progress Indicator (2Q25)

ได้รับการรับรอง

2S	AAI	ACE	ADB	ADVANC	AE	AF	AH	AI	AIE	AIRA	AJ
AKP	AMA	AMANAHA	AMATA	AMATAV	AP	APCS	AS	ASIAN	ASK	ASP	ASW
AWC	AYUD	B	BAFS	BAM	BANPU	BAY	BBGI	BBL	BCH	BCP	BCPG
BE8	BEC	BEYOND	BGC	BGRIM	BLA	BPP	BPS	BRI	BRR	BSBM	BTC
BTG	BTS	BWG	CAZ	CBG	CEN	CENTEL	CFRESH	CGH	CHASE	CHEWA	CHOTI
CHOW	CI	CIG	CIMBT	CM	CMC	COM7	CPALL	CPF	CPI	CPL	CPN
CPW	CRC	CREDIT	CSC	CV	DCC	DELTA	DEMCO	DEXON	DIMET	DMT	DOHOME
DRT	DUSIT	EASTW	ECF	EGCO	EP	EPG	ERW	ETC	ETE	FNS	FPI
FPT	FSMART	FSX	FTE	GBX	GC	GCAP	GEL	GFPT	GGC	GLOBAL	GPI
GPSC	GUNKUL	HANA	HARN	HEALTH	HENG	HMPRO	HTC	ICC	HENG	ICN	IFS
III	ILINK	ILM	INET	INOX	INSURE	IRPC	ITC	ITEL	IVL	JAS	JMART
JR	JTS	K	KASET	KBANK	KCAR	KCE	KGEN	KGI	KKP	KSL	KTB
KTC	L&E	LANNA	LH	LHFG	LHK	LPN	LRH	M	MAJOR	MALEE	MATCH
MBAX	MBK	MC	MCOT	MEGA	MENA	META	MFC	MFEC	MINT	MODERN	MONO
MOONG	MSC	MST	MTC	MTI	NATION	NCAP	NEP	NER	NKI	NOBLE	NRF
NWR	OCC	OGC	OR	ORI	OSP	PAP	PATO	PB	PCSGH	PDG	PDJ
PG	PHOL	PIMO	PK	PL	PLANB	PLANET	PLAT	PLUS	PM	PMC	PPP
PPPM	PPS	PQS	PR9	PREB	PRG	PRIME	PRINC	PRM	PROS	PRTR	PSH
PSL	PSTC	PT	PTECH	PTG	PTT	PTTEP	PTTGC	PYLON	Q-CON	QH	QLT
QTC	RABBIT	RATCH	RBF	RML	RS	RWI	S&J	SA	SAAM	SABINA	SAK
SAPPE	SAT	SC	SCB	SCC	SCCC	SCG	SCGD	SCGP	SCM	SCN	SEAOIL
SE-ED	SELIC	SENA	SENX	SFLEX	SFT	SGC	SGP	SINGER	SIRI	SIS	SITHAI
SJWD	SKR	SMIT	SMPC	SNC	SNNP	SNP	SORKON	SPACK	SPALI	SPC	SPI
SPRC	SRICHA	SSF	SSP	SSSC	SST	STA	STARM	STGT	STOWER	SUSCO	SVI
SVOA	SVT	SYMC	SYNTEC	TAE	TAKUNI	TASCO	TBN	TCAP	TCMC	TEGH	TFG
TFI	TFMAMA	TGE	TGH	THANI	THCOM	THIP	THRE	THREL	TIDLOR	TIPCO	TIPH
TISCO	TKN	TKS	TKT	TMD	TMILL	TMT	TNITY	TNL	TNP	TNR	TOG
TOP	TOPP	TPA	TPAC	TPCS	TPLAS	TRU	TRU	TRUE	TSC	TSI	TSTE
TSTH	TTA	TTB	TTCL	TU	TURTLE	TVDH	TVO	TWPC	UBE	UBIS	UEC
UKEM	UPF	UV	VCOM	VGI	VIBHA	VIH	VNG	WACOAL	WHA	WHAUP	WICE
WIJK	WPH	XO	YUASA	ZEN	ZIGA						

Disclaimer : การเปิดเผยผลการประเมินดัชนีชี้วัดความคืบหน้าการป้องกันการมีส่วนเกี่ยวข้องกับการทุจริตคอร์รัปชัน (Anti-Corruption Progress Indicators) ของบริษัทจดทะเบียนในตลาดหลักทรัพย์แห่งประเทศไทยซึ่งจัดทำโดยสถาบันไทยพัฒนาฯ เป็นการดำเนินการตามนโยบายและตามแผนพัฒนาความยั่งยืนสำหรับบริษัทจดทะเบียนของสำนักงานคณะกรรมการกำกับหลักทรัพย์และตลาดหลักทรัพย์ โดยผลการประเมินดังกล่าวของสถาบันไทยพัฒนาฯ อาศัยข้อมูลที่ได้รับจากบริษัทจดทะเบียนตามที่บริษัทจดทะเบียนได้ระบุในแบบแสดงข้อมูลเพื่อการประเมิน Anti-Corruption ซึ่งได้อ้างอิงข้อมูลมาจากแบบแสดงรายการข้อมูลประจำปี (แบบ 56-1) รายงานประจำปี (แบบ 56-2) หรือในเอกสารและหรือรายงานอื่นที่เกี่ยวข้องของบริษัทจดทะเบียนนั้น แล้วแต่กรณี ดังนั้น ผลการประเมินดังกล่าวจึงเป็นการนำเสนอในมุมมองของสถาบันไทยพัฒนาฯ ซึ่งเป็นบุคคลภายนอก โดยมีได้เป็นการประเมินการปฏิบัติตามของบริษัทจดทะเบียนในตลาดหลักทรัพย์แห่งประเทศไทย และมีได้ใช้ข้อมูลภายในเพื่อการประเมิน เนื่องจากผลการประเมินดังกล่าวเป็นเพียงผลการประเมิน ณ วันที่ปรากฏในผลการประเมินเท่านั้น ดังนั้น ผลการประเมินจึงอาจเปลี่ยนแปลงได้ภายหลังวันดังกล่าว หรือเมื่อข้อมูลที่เกี่ยวข้องมีการเปลี่ยนแปลง ทั้งนี้ บริษัทหลักทรัพย์ ยูโอบี เคย์ เฮียน (ประเทศไทย) จำกัด (มหาชน) มิได้ยืนยัน ตรวจสอบ หรือรับรองความถูกต้องครบถ้วนของผลการประเมินดังกล่าวแต่อย่างใด

****ผู้ให้ข้อมูล SET ESG Ratings ควรตรวจสอบข้อมูลของบริษัท เนื่องจากบริษัท กรรมการ หรือผู้บริหารของบริษัทมีชาวเกี่ยวกับประเด็นการกำกับดูแลกิจการ หรือการสร้างผลกระทบต่อสังคมและหรือสิ่งแวดล้อม**

รายงานฉบับนี้จัดทำขึ้นโดยข้อมูลเท่าที่ปรากฏและเชื่อว่าเป็นที่น่าเชื่อถือได้แต่ไม่ถือเป็นการยืนยันความถูกต้องและความสมบูรณ์ของข้อมูลนี้ โดยบริษัทหลักทรัพย์ ยูโอบี เคย์ เฮียน (ประเทศไทย) จำกัด (มหาชน) ผู้จัดทำของสงวนสิทธิ์ในการเปลี่ยนแปลงความเห็นหรือประมาณการณั้ต่างที่ปรากฏในรายงานฉบับนี้ โดยไม่ต้องแจ้งล่วงหน้า รายงานฉบับนี้มีวัตถุประสงค์เพื่อใช้ประกอบการตัดสินใจของนักลงทุน โดยไม่ได้เป็นการชี้แนะชักชวนให้นักลงทุนทำการซื้อหรือขายหลักทรัพย์ หรือตราสารทางการเงินใดๆ ที่ปรากฏในรายงาน